

ภาคผนวก

ภาคผนวก ก  
คู่มือการใช้งานเว็บไซต์

## ภาคผนวก ก

### คู่มือการใช้งานเว็บไซต์

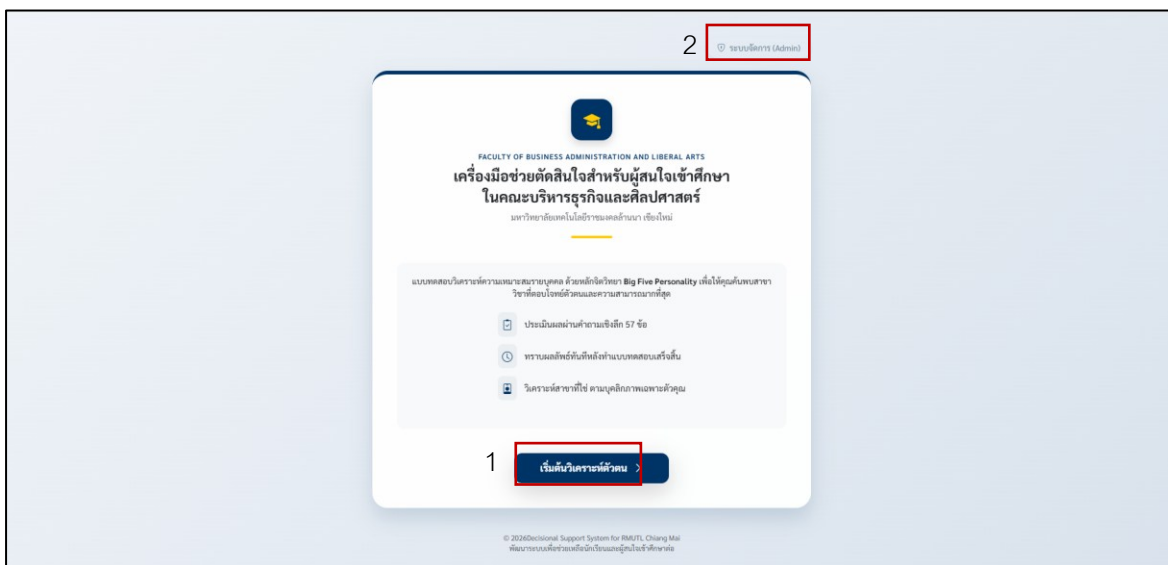
การดำเนินงานเครื่องมือช่วยตัดสินใจสำหรับผู้สนใจเข้าศึกษาในคณะบริหารธุรกิจและศิลปศาสตร์ มหาวิทยาลัยเทคโนโลยีราชมงคลล้านนา เชียงใหม่ ในการใช้งานเว็บไซต์ การแบ่งผู้ใช้งานออกเป็น 2 กลุ่มใหญ่ดังนี้

ก.1 กลุ่มใช้งานทั่วไป

ก.2 ส่วนการแสดงผลข้อมูล

#### ก.1 กลุ่มใช้งานทั่วไป

1) หน้าแรกของเว็บไซต์ เมื่อเข้าสู่เว็บไซต์ เครื่องมือช่วยตัดสินใจสำหรับผู้สนใจเข้าศึกษาในคณะบริหารธุรกิจและศิลปศาสตร์ มหาวิทยาลัยเทคโนโลยีราชมงคลล้านนา เชียงใหม่



ภาพที่ ก.1 หน้าแรกของเว็บไซต์

หมายเลข 1 ปุ่มกดเริ่มทำแบบสอบถาม

หมายเลข 2 ส่วนของของการเข้าสู่ระบบของผู้ดูแลระบบ

2) หน้าแสดงแบบฟอร์มยินยอมการเข้าร่วม เพื่อทำแบบสอบถาม

ภาพที่ ก.2 หน้าแบบฟอร์มยินยอม

หมายเลข 1 ปุ่มกดเพื่อยืนยันว่ายินยอมเข้าร่วมแบบสอบถาม

หมายเลข 2 ปุ่มยืนยันการทำให้แบบสอบถาม

หมายเลข 3 ปุ่มย้อนกลับหน้าแรก

3) หน้าแสดงการเก็บข้อมูลทั่วไปของผู้ตอบแบบสอบถาม

ภาพที่ ก.3 หน้าแสดงการเก็บข้อมูลทั่วไปของผู้ตอบแบบสอบถาม

หมายเลข 1 ปุ่มเลือกเพศ

หมายเลข 2 ปุ่มเลือกอายุ

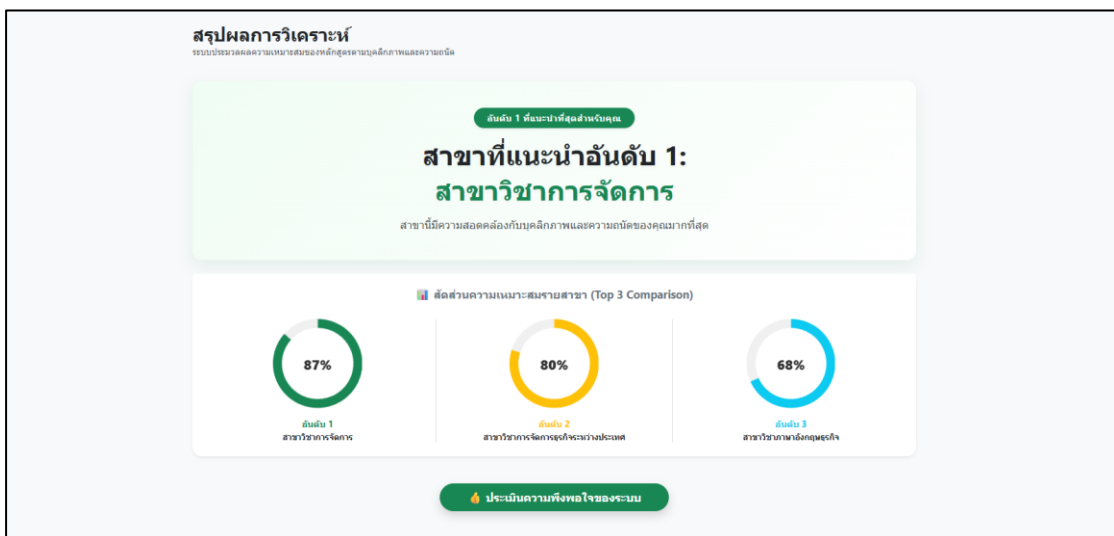
หมายเลข 3 ปุ่มเลือกระดับการศึกษาสูงสุด

หมายเลข 4 ปุ่มเริ่มทำแบบสอบถาม

4) หน้าแสดงแบบสอบถาม อ่านคำถามแล้วเลือกคำตอบที่ตรงกับตัวเอง โดยมีระดับการเลือกอยู่ 5 ระดับ ตั้งแต่ฉันเห็นด้วยจนถึงฉันไม่เห็นด้วย มีคำถามทั้งหมด 57 ข้อ

ภาพที่ ก.4 หน้าแสดงหน้าแบบสอบถาม

5) หน้าแสดงผลลัพธ์ของการตอบแบบสอบถาม



ภาพที่ ก.5 หน้าแสดงผลลัพธ์

## 6) หน้าแสดงแบบประเมินความพึงพอใจของเว็บไซต์

**ประเมินความพึงพอใจ**  
ความคิดเห็นของคุณจะช่วยให้เราพัฒนาพลาฟอรมได้ดียิ่งขึ้น

คุณพึงพอใจกับผลลัพธ์ที่ได้รับมากน้อยเพียงใด?

☹️ น้อยที่สุด    ⇄    มากที่สุด ☺️

💬 **ข้อเสนอแนะเพิ่มเติม (ถ้ามี)**

บอกเราหน่อยว่าคุณอยากให้เพิ่มคำอธิบายส่วนไหน หรือมีข้อสงสัยใดเพิ่มเติม...

0 / 500 ตัวอักษร

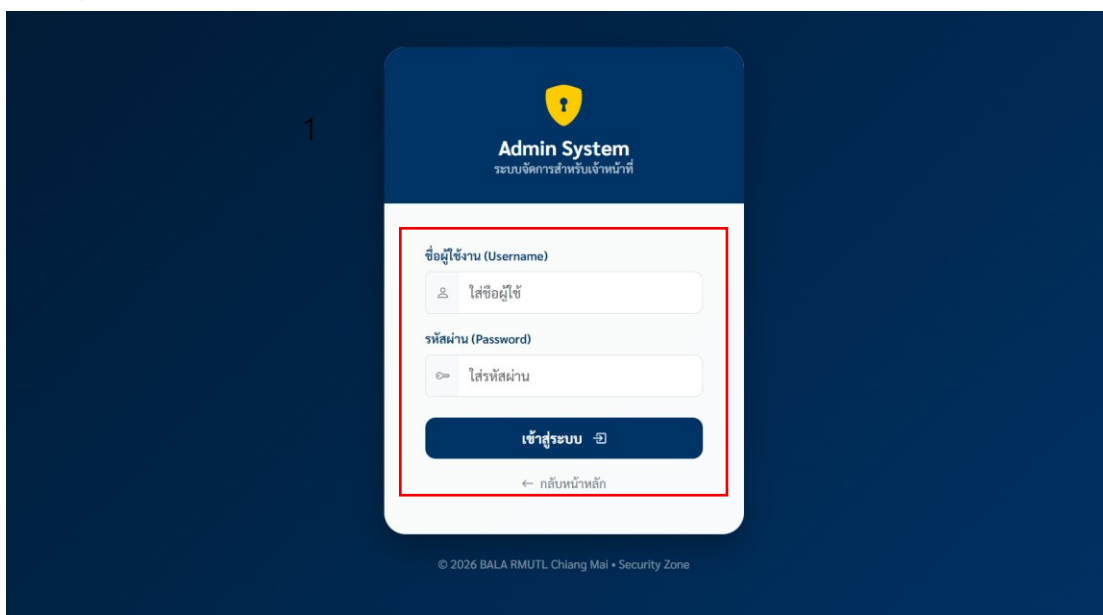
    

BALA RMUTL • Decision Support System 2026

ภาพที่ ก.6 หน้าแสดงแบบประเมินความพึงพอใจ

## ก.2 ส่วนการแสดงผลข้อมูล

1) แสดงหน้าจอสำหรับการเข้าสู่ระบบของ admin ซึ่งผู้ใช้จำเป็นต้อง กรอกข้อมูลให้ครบถ้วนตามที่ระบบกำหนด ได้แก่ Username Password เข้าสู่ระบบเพื่อดูผลการวิเคราะห์ของผู้ใช้ได้

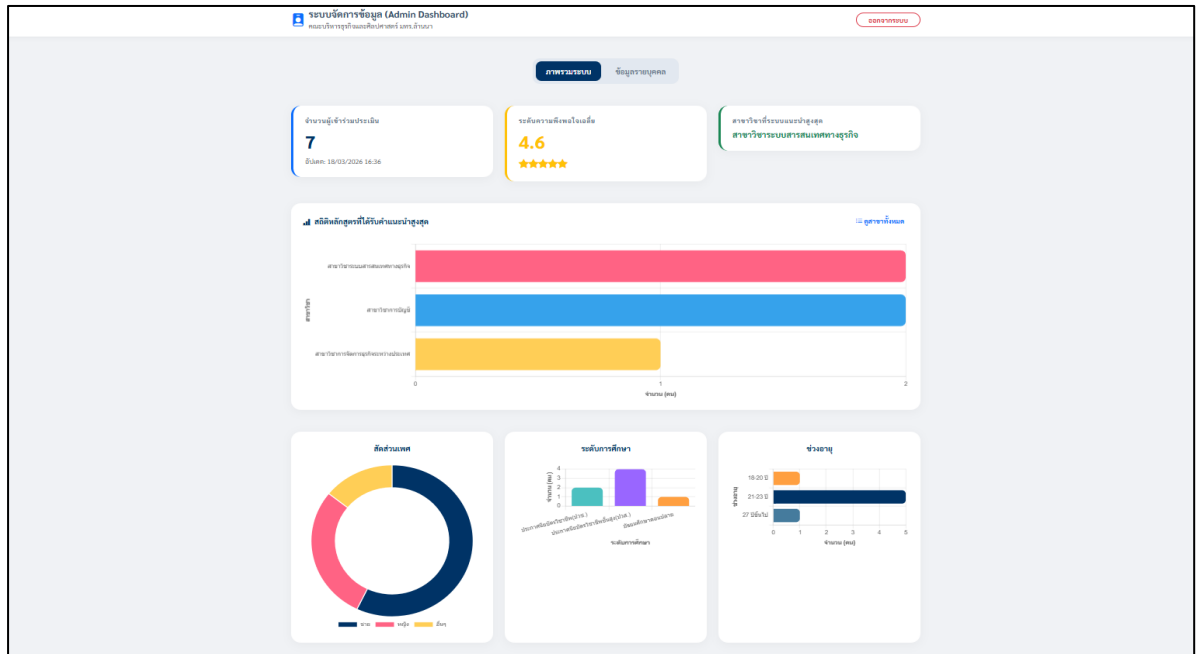


ภาพที่ ก.7 หน้าจอสำหรับการเข้าสู่ระบบ

หมายเลข 1 ส่วนของฟอร์มการเข้าสู่ระบบ admin

- 1.1 ช่องกรอก Username
- 1.2 ช่องกรอก Password
- 1.3 ปุ่มกดกลับหน้าแรก
- 1.4 ปุ่มกดเข้าสู่ระบบ

2) แสดงหน้าภาพแดชบอร์ดภาพรวมของผู้ใช้งาน โดยมีการนำเสนอข้อมูล สำคัญ เช่น จำนวนของผู้ใช้งาน กราฟแสดงแนะนำสาขาการเรียนที่เหมาะสม 3 อันดับ ลัดส่วนของเพศ กราฟแสดงระดับการศึกษาสูงสุดและกราฟแสดงช่วงอายุของผู้ใช้งาน



ภาพที่ ก.8 หน้าภาพแดชบอร์ดภาพรวมของผู้ใช้งาน